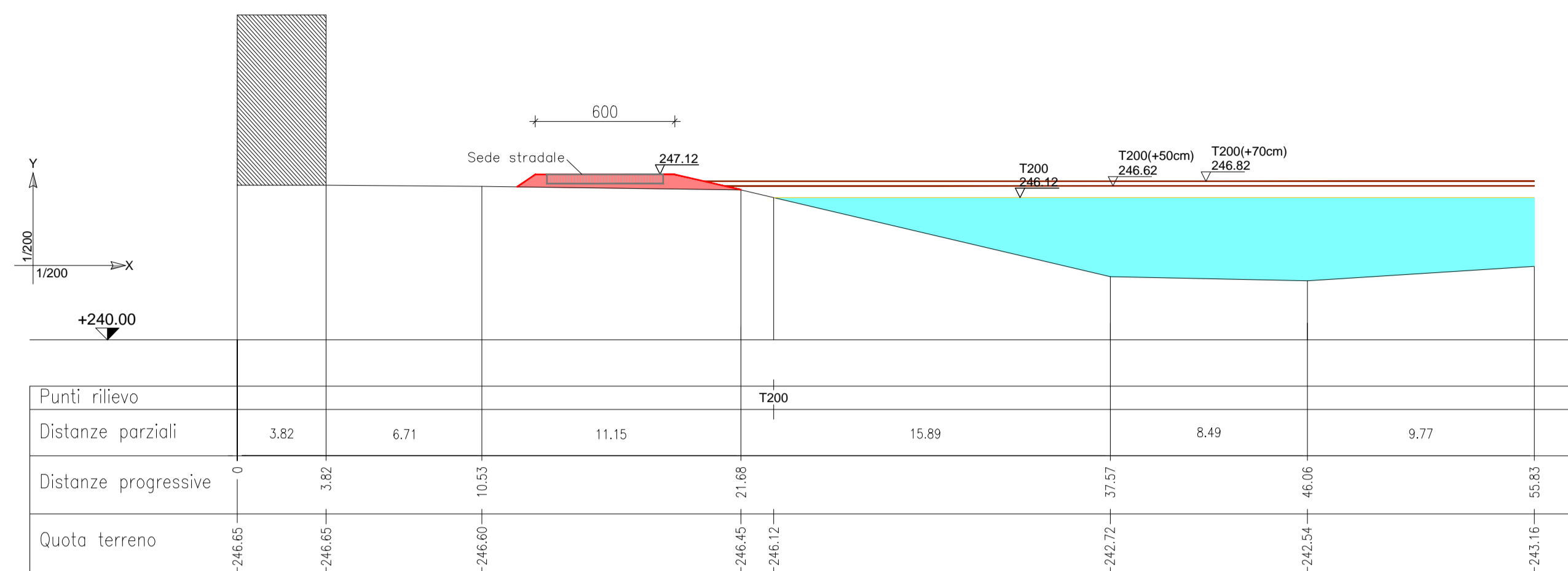
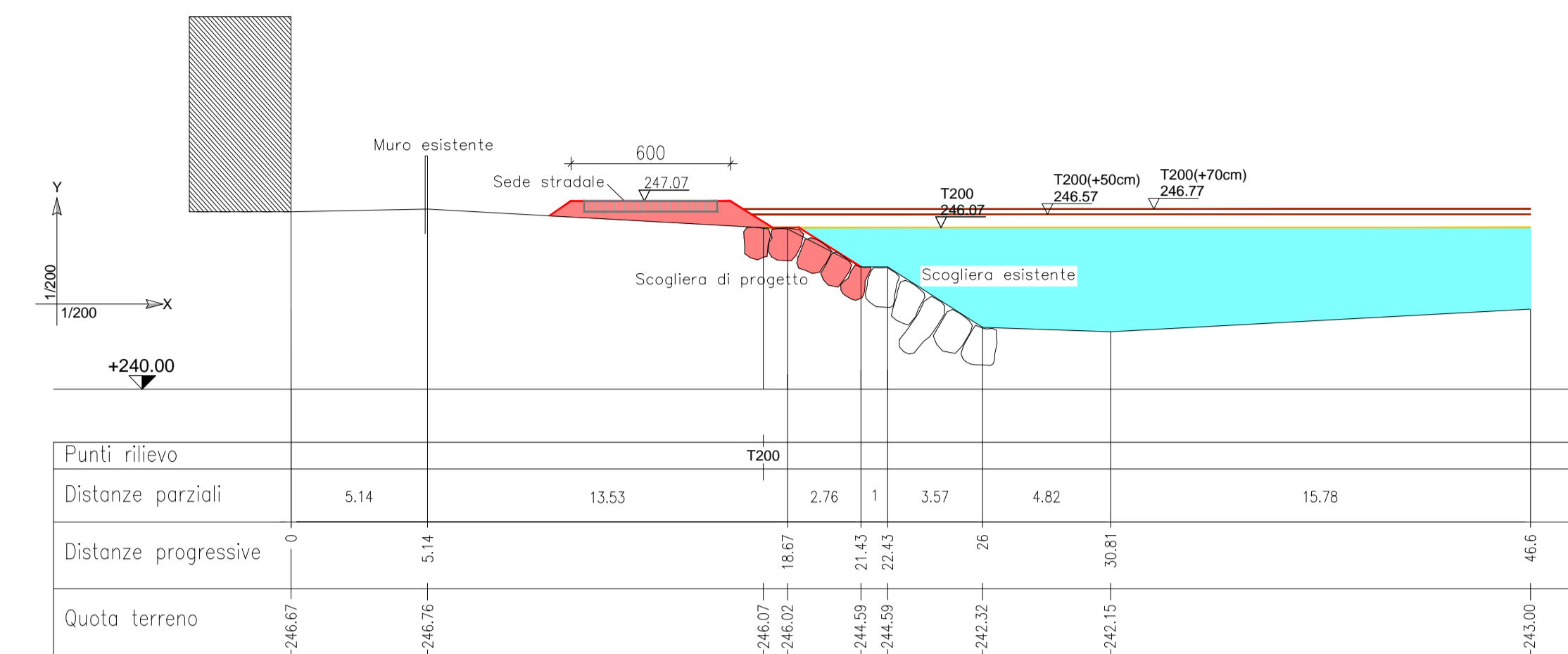




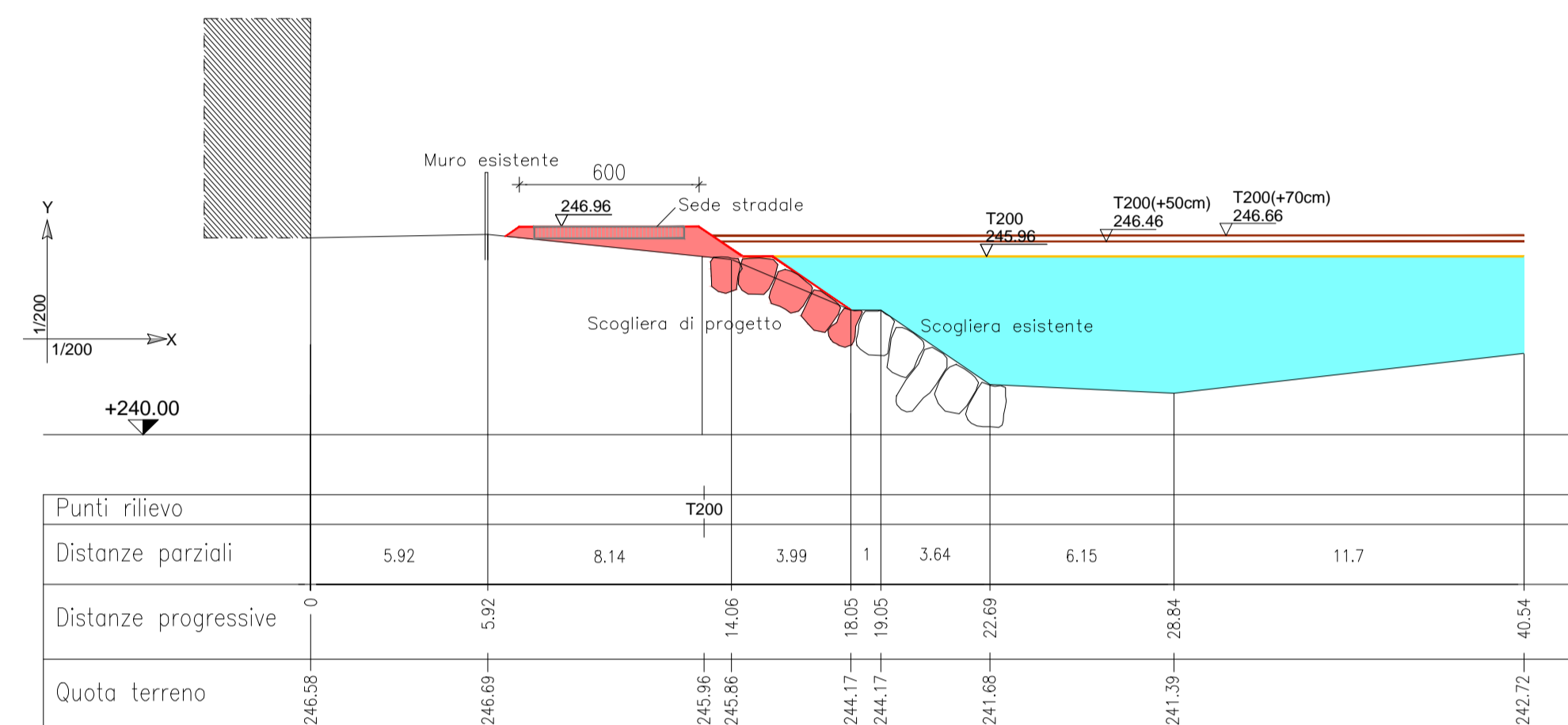
Sezione 0-0
Scala: 1:200



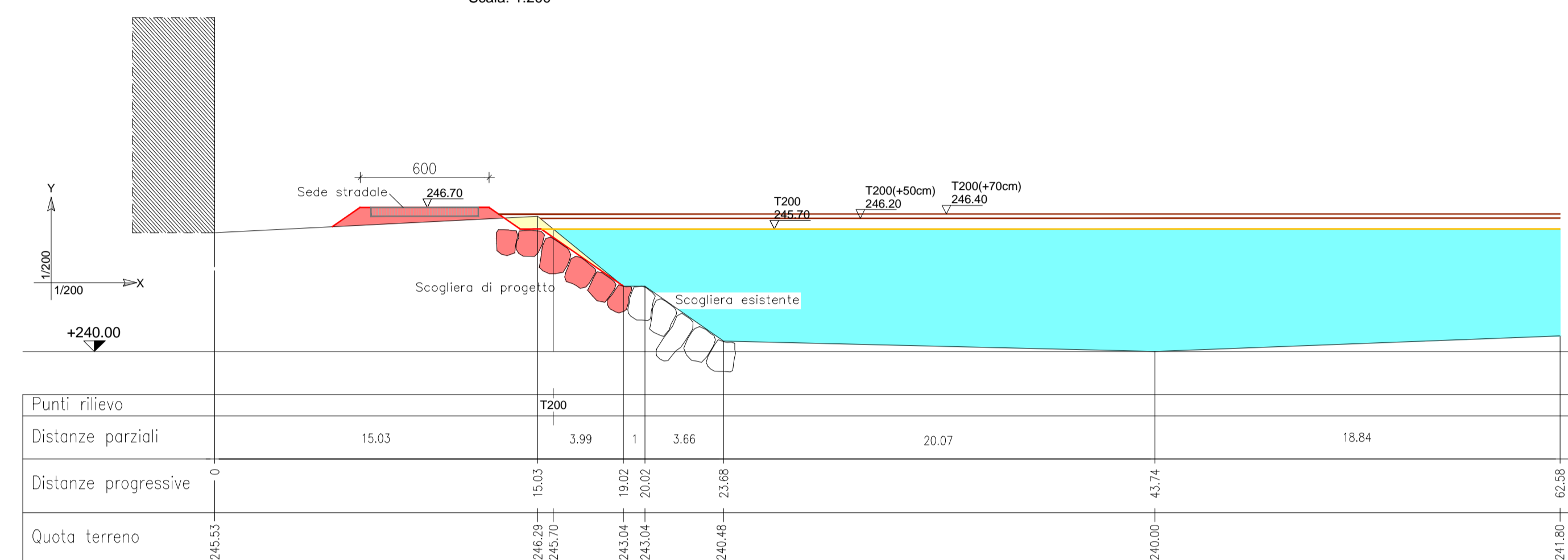
Sezione 1-1
Scala: 1:200



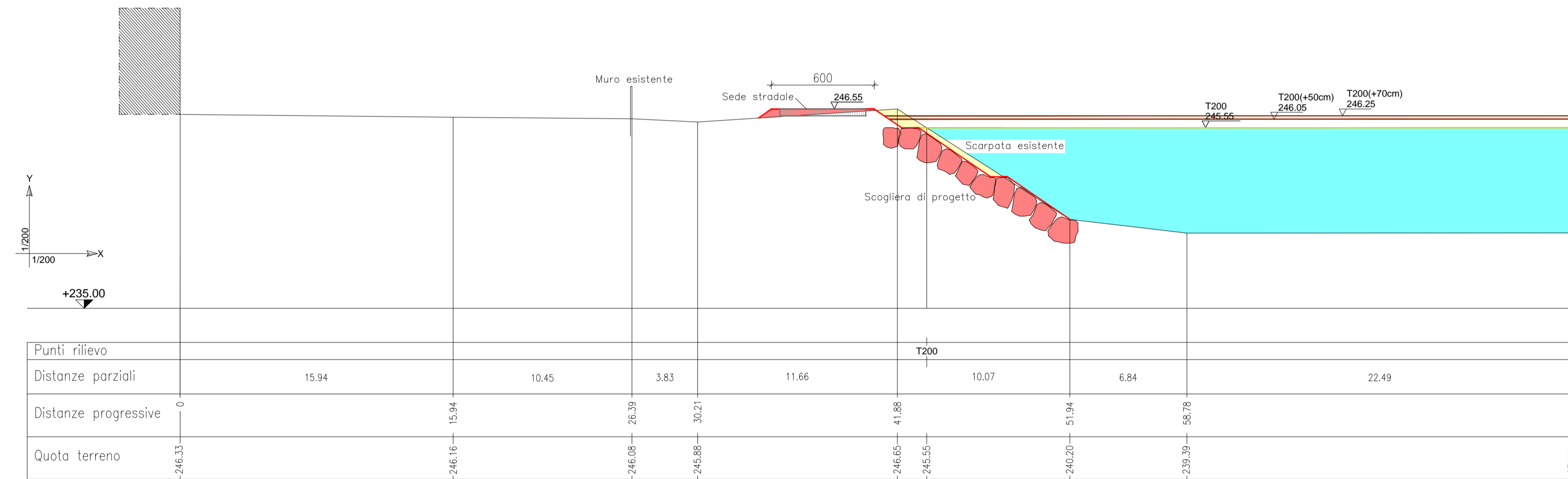
Sezione 2-2
Scala: 1:200



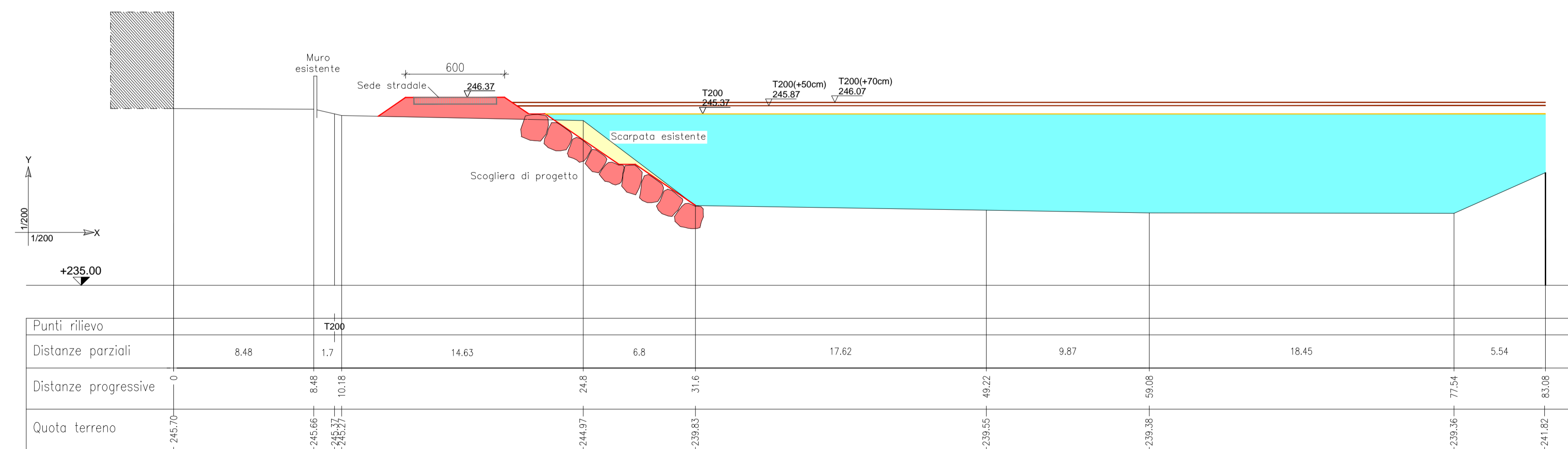
Sezione 3-3
Scala: 1:200



Sezione 4-4
Scala: 1:200



Sezione 5-5
Scala: 1:200



Sezione 6-6
Scala: 1:200

LEGENDA

- Scavo
- Rilevato
- Fondazione stradale
- Scogliera
- Piena con Tr = 200 anni
- Sezione sotto quota di piena con Tr = 200 anni non direttamente esondabile
- Quota +50cm sopra livello di piena con Tr = 200 anni
- Quota +70cm sopra livello di piena con Tr = 200 anni

COMUNE DI VILLA D'ALME
PROVINCIA DI BERGAMO

AGG. N°	DATA	OGGETTO	DISEGNATO	CONTROLLATO
COMMITTENTE VILLA D'ALME / COMUNE DI			12	
LAVORO VALUTAZIONE DI COMPATIBILITA' IDRAULICA DELLE PREVISIONI URBANISTICHE E DELLE PROPOSTE DI USO DEL SUOLO NELLE AREE A RISCHIO IDRAULICO (Ai sensi dell'art. 57, comma 1, della L.R. 11 marzo 2005, n. 12)			SCALA: 1:200 DATA: Febbraio 2008	
OGGETTO SEZIONI OPERE DI PROGETTO			DISEGNATO: M.A.Q.	CONTROLLATO: G.B.C.R.
BOSI E ASSOCIATI - STUDIO DI INGEGNERIA Dott. Ing. Giovanni Bosi - Dott. Ing. Donato Musci Collaboratore: Dott. Ing. Davide Manenti Via H.C. Andersen n. 8 - 24128 Bergamo - tel. 035211534 - fax 035211514 e-mail: studio@bosieassociati.it			STUDIO DI GEOLOGIA TECNICA Dott. Geol. Corrado Reguzzani Collaboratore: Dott. Geol. Francesco Dedi Via Verrossa, 2 - 24076 Villa d'Alme (BG) - tel. 035638222 - fax 035638735 e-mail: reguzzani@reguzzi.it	
TUTTI I DIRITTI D'AUTORE RISERVATI				