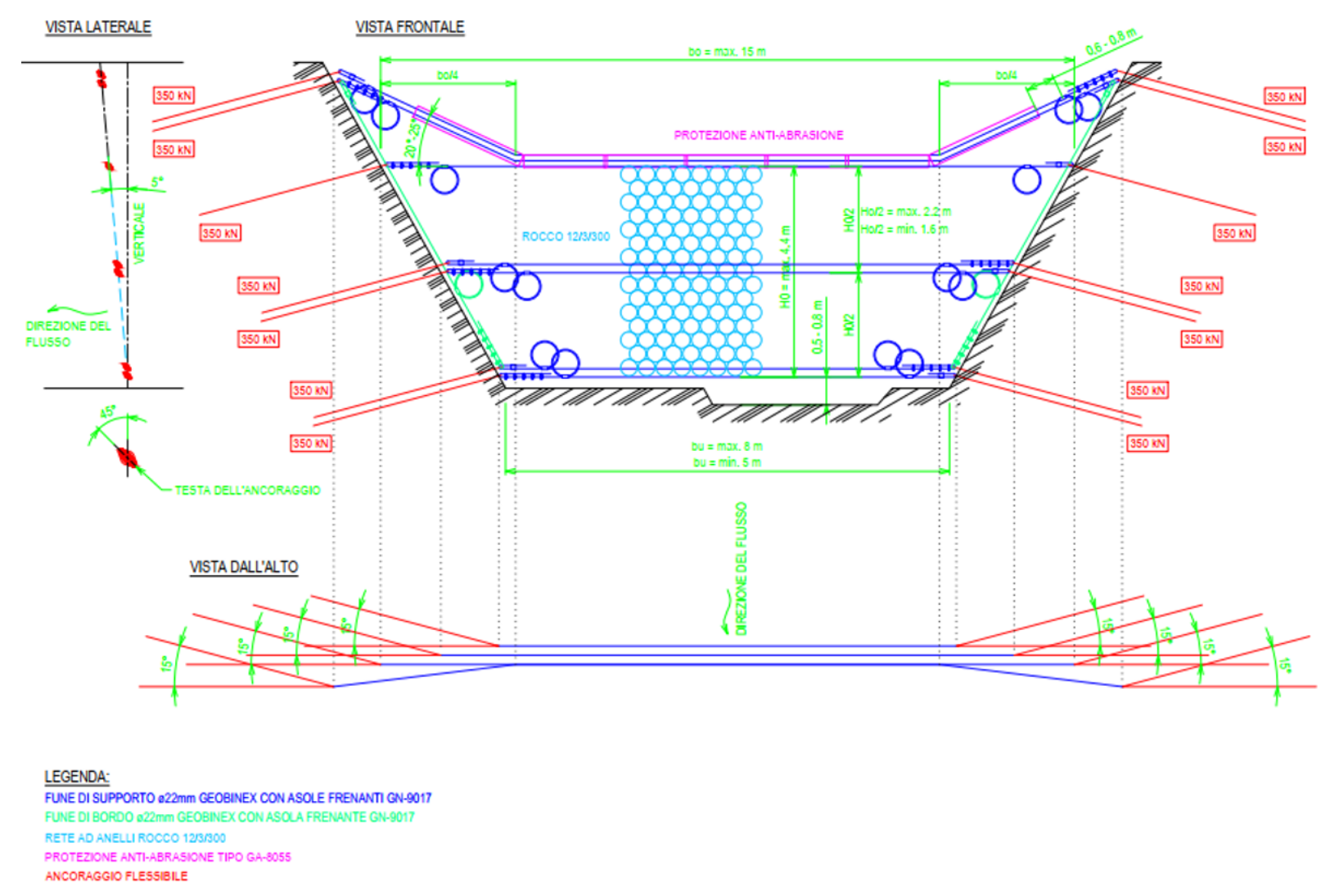
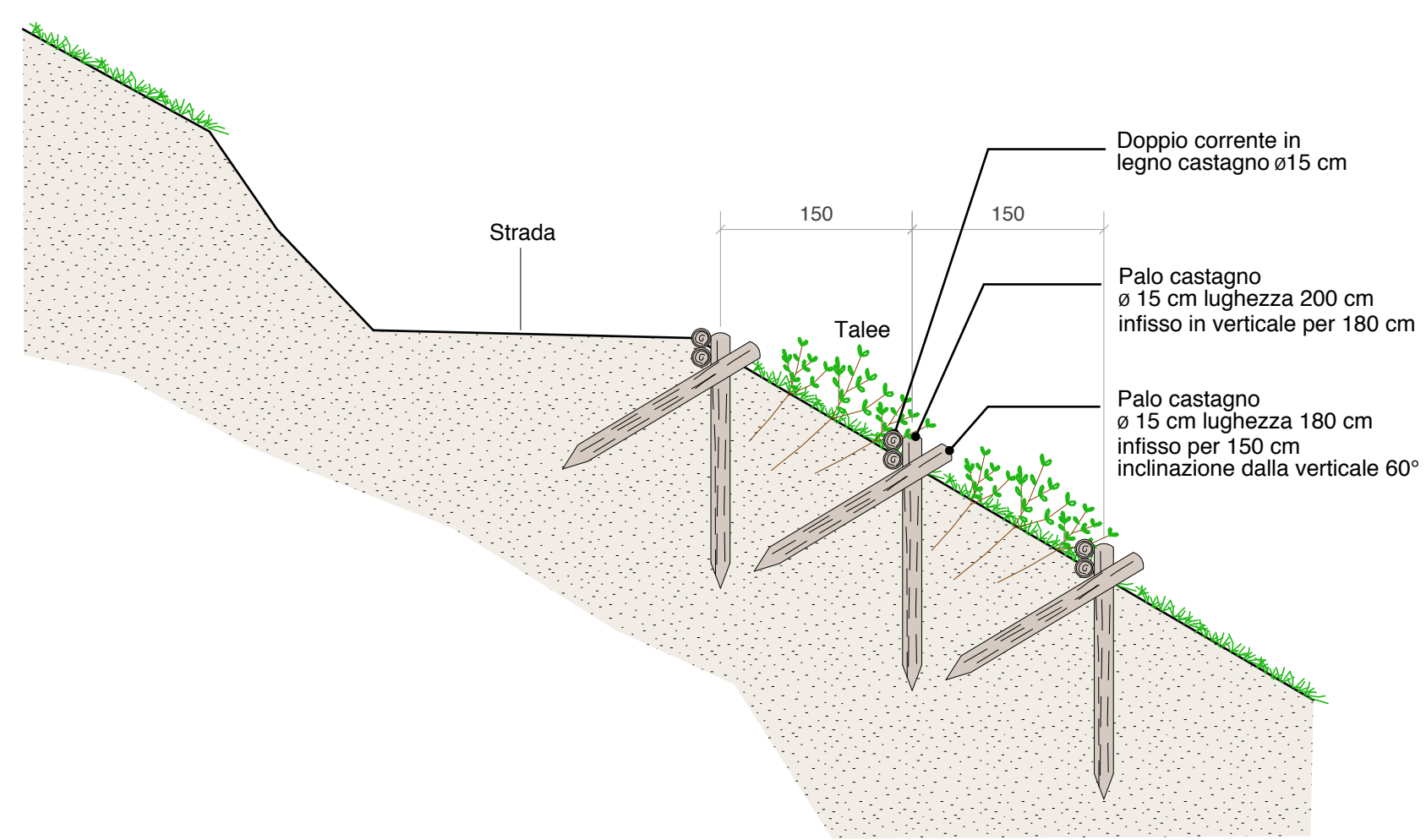


RETE FLESSIBILE TIPO DEBRIS FLOW - intervento 2

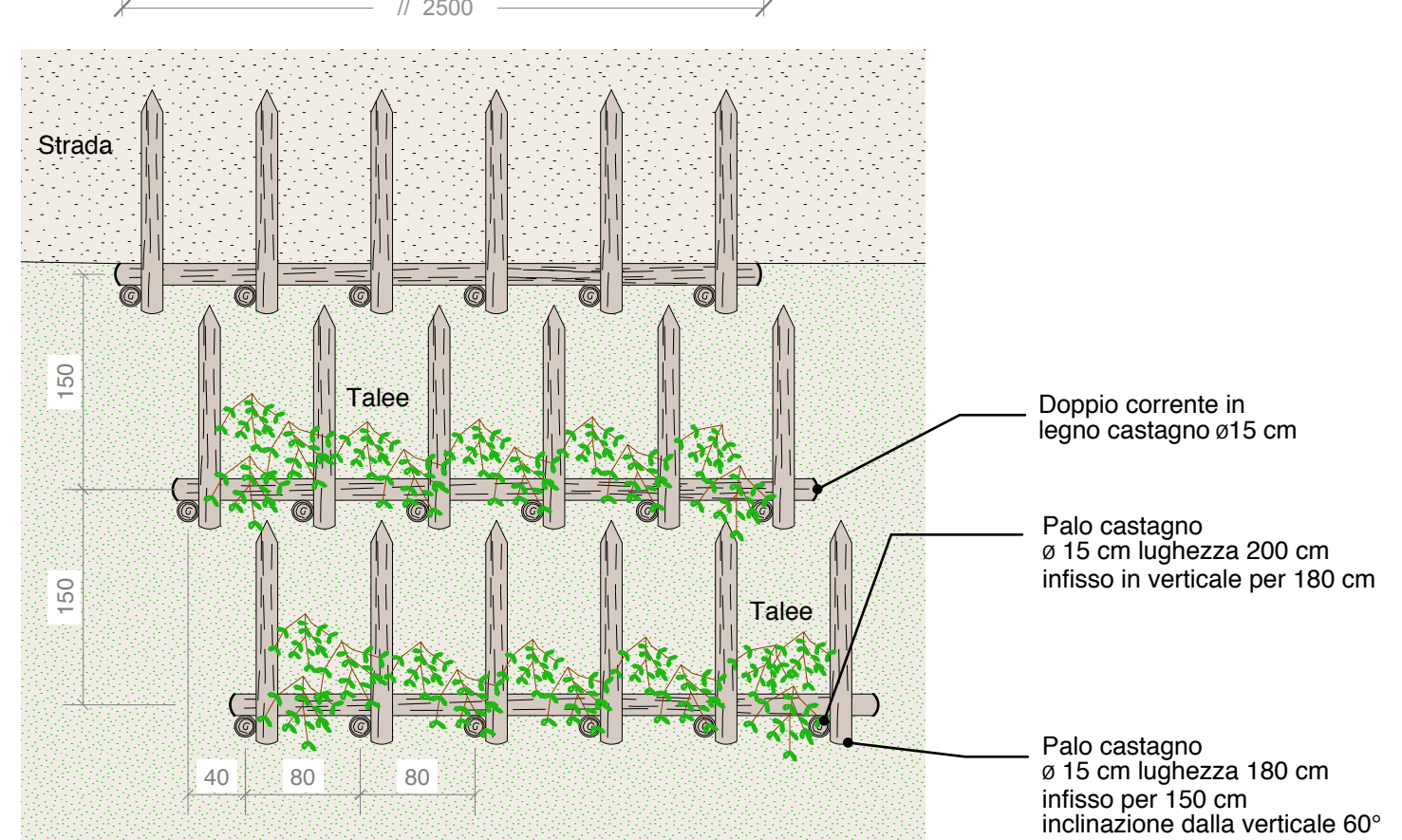


PALIFICATA - intervento 5

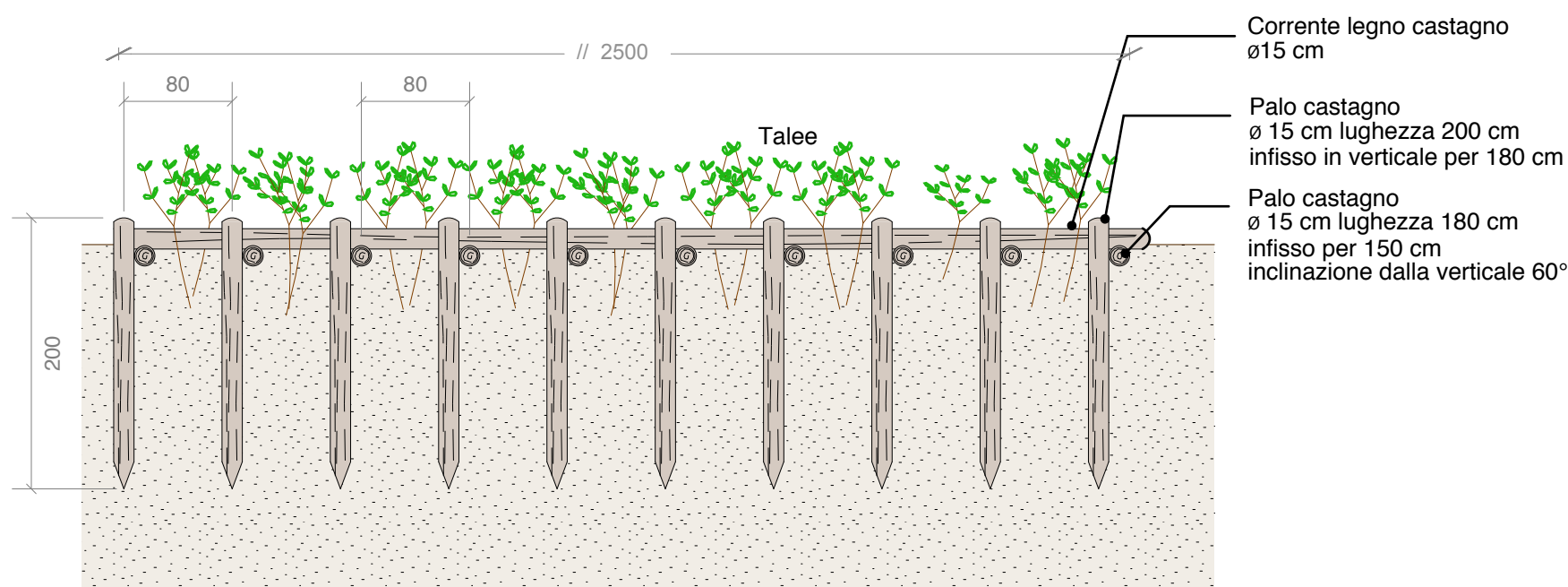
SEZIONE - 1:50



PLANIMETRIA - 1:50

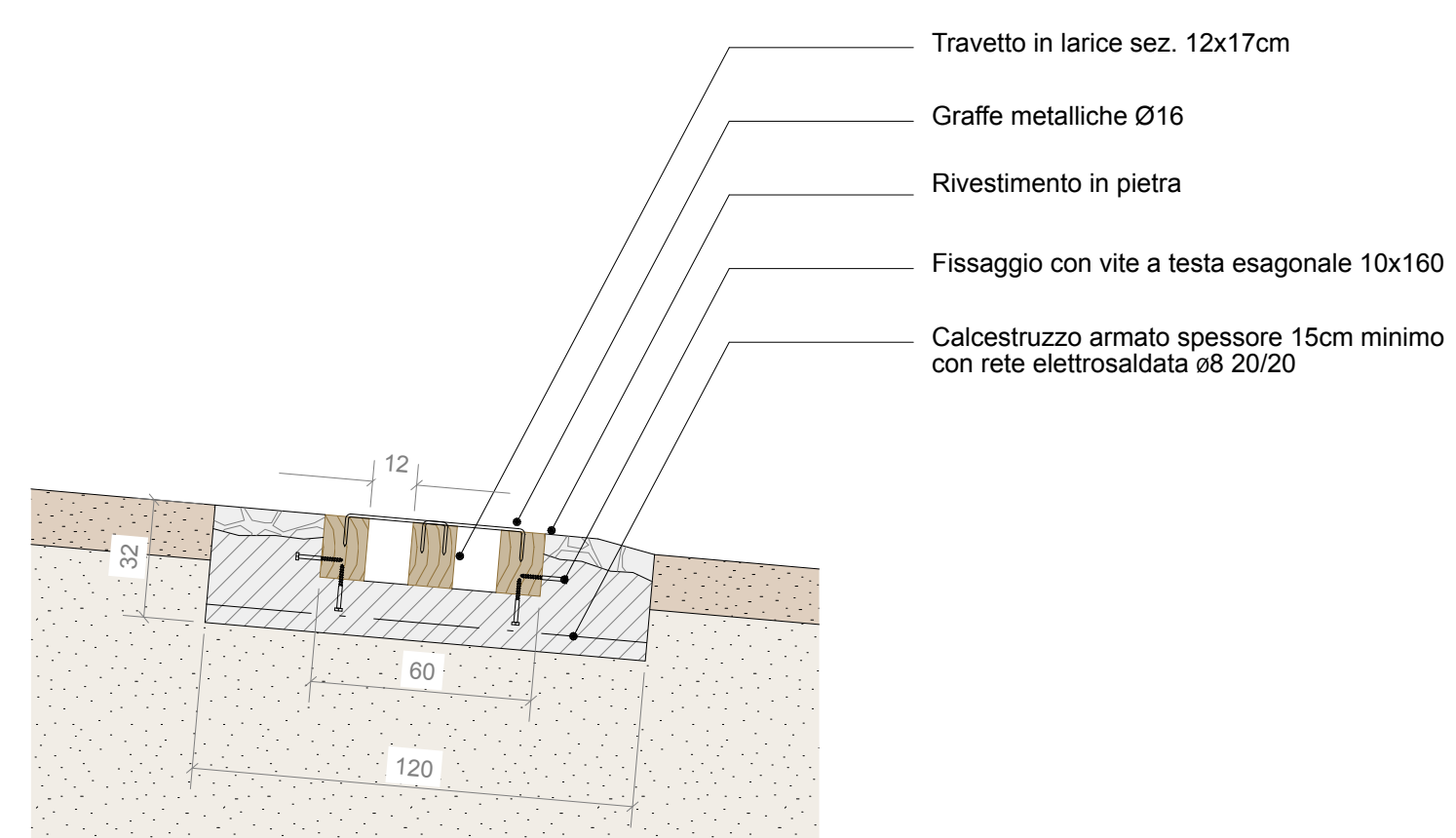


PROSPETTO - 1:50



CANALETTA TAGLIACQUA - intervento 7

SEZIONE - 1:20



NOTE
CALCESTRUZZO Rck30 - Classe di esposizione XC2 - Classe di consistenza S3
Acciaio per armature B450c

MICROPALI CON STACCIONATA - VERSANTE NORD - intervento 3a

SEZIONE - 1:50

Staccionata

Montanti in legno tondo di castagno Ø15cm interasse 120cm
incastrata nel cordolo di banchina min. 25cm
N° 3 correnti in legno tondo di castagno Ø12 cm
fissati 2 con viti HBS 8X160 ogni nodo

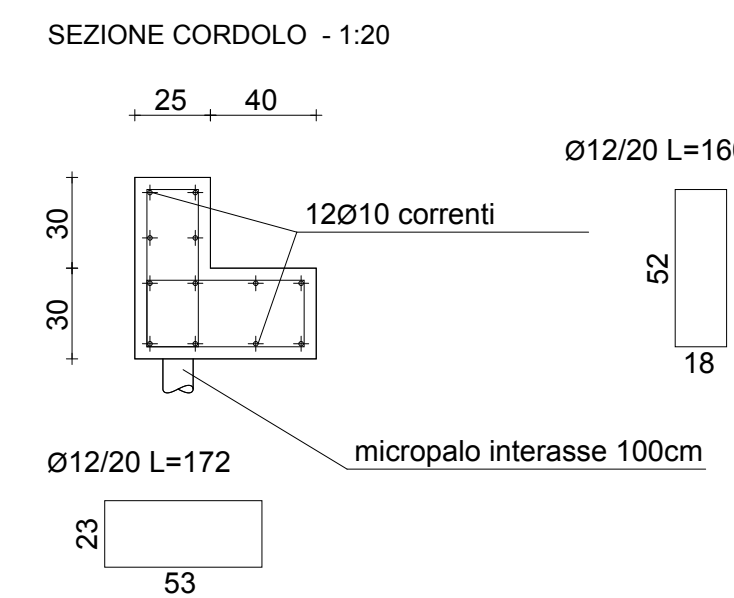
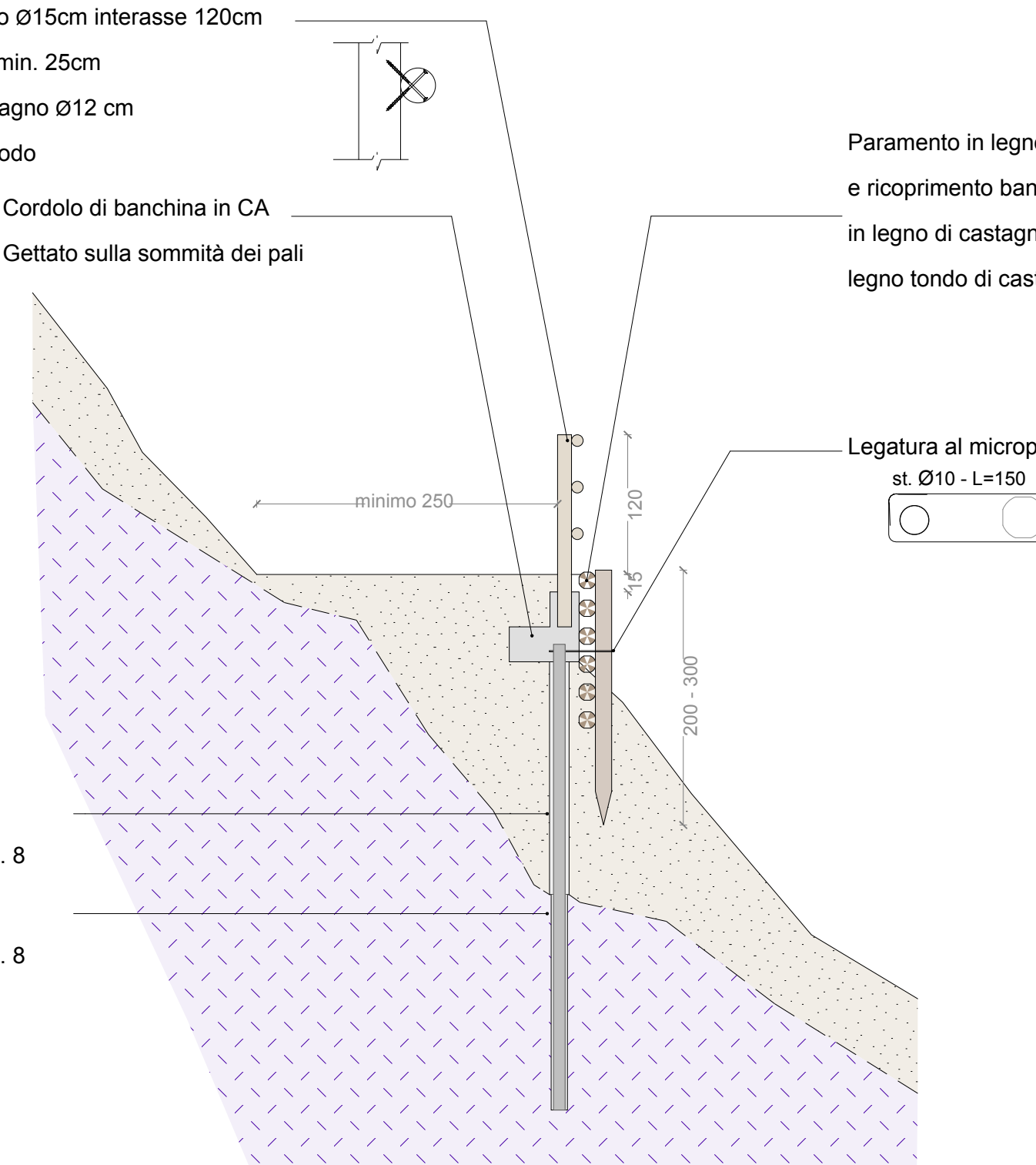
Cordolo di banchina in CA
Gettato sulla sommità dei pali

Paramento in legno con funzione di contenimento terra
e ricoprimento banchina stradale realizzato con pali tondi orizzontali
in legno di castagno Ø15cm distanziati 10-12cm e pali verticali in
legno tondo di castagno Ø15cm infisso nel terreno sciolto

Legatura al micropalo con staffa in acciaio per armature B450c
st. Ø8/20 - L=150

porzione in terreno sciolto
micropalo Ø168 tubo acciaio Ø101 sp. 8
porzione in roccia
micropalo Ø140 tubo acciaio Ø101 sp. 8

Lunghezza totale palo 5-7 metri
Interasse posa 1 metro



NOTE
CALCESTRUZZO Rck30 - Classe di esposizione XC2 - Classe di consistenza S3
Acciaio per armature B450c
Legno lamellare G24h

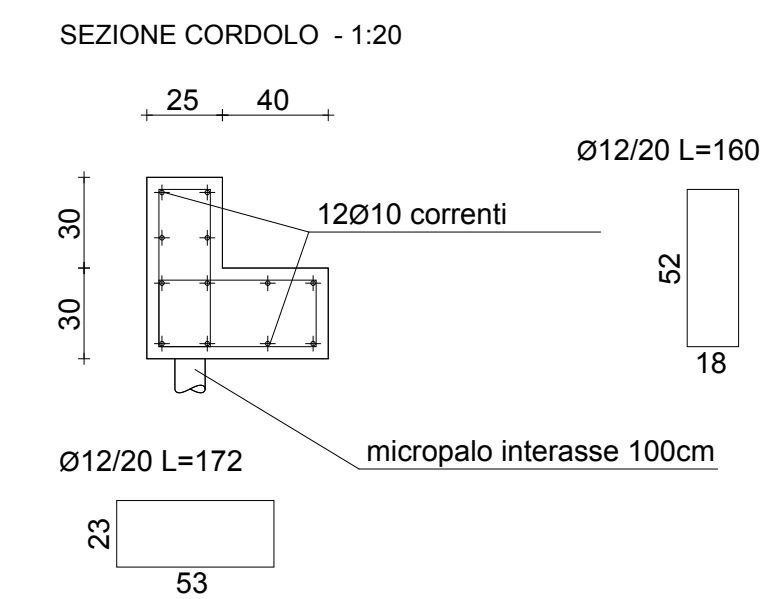
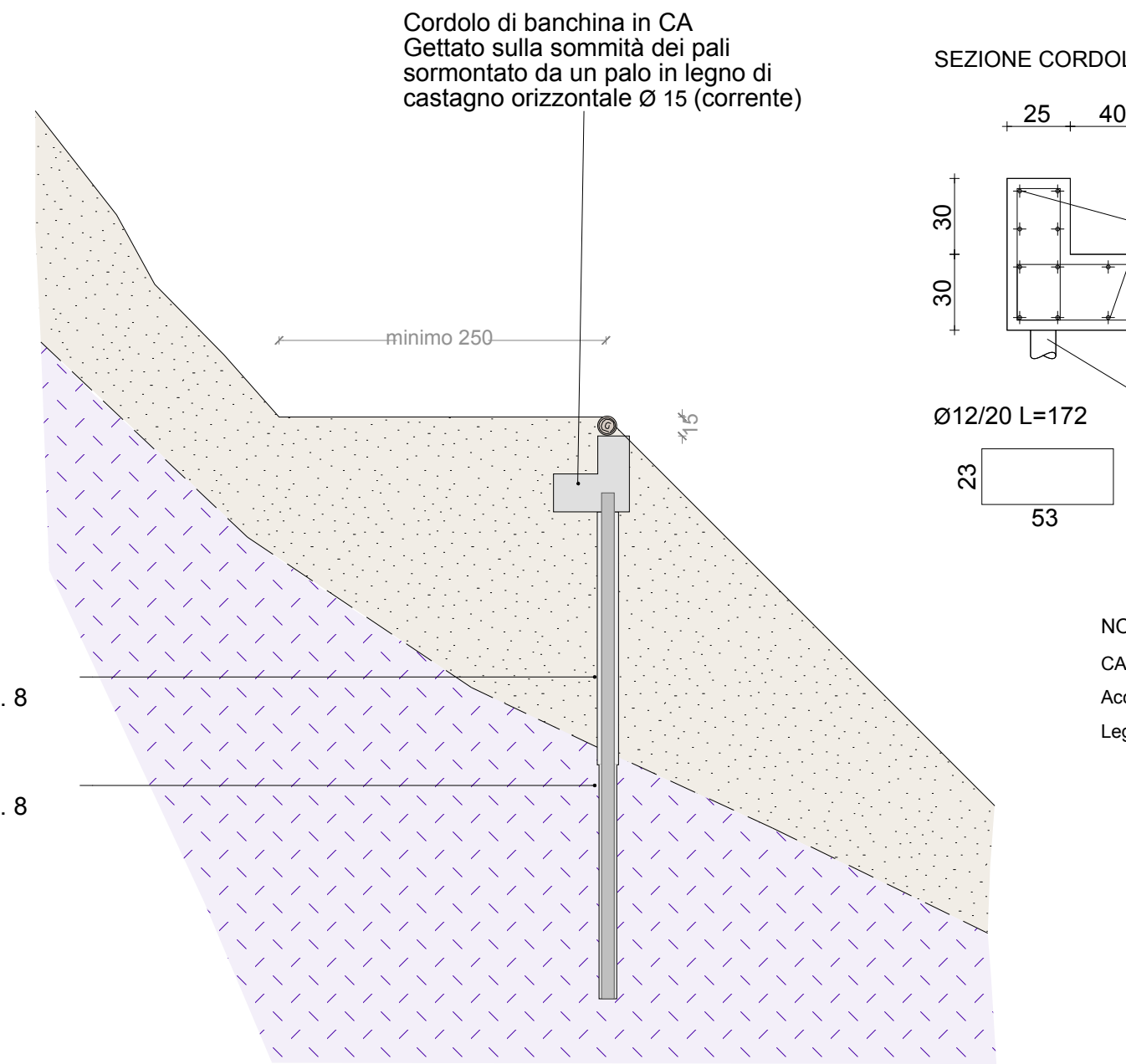
MICROPALI - VERSANTE OVEST - intervento 3b

SEZIONE - 1:50

Cordolo di banchina in CA
Gettato sulla sommità dei pali
sormontato da un palo in legno di
castagno orizzontale Ø 15 (corrente)

porzione in terreno sciolto
micropalo Ø168 tubo acciaio Ø101 sp. 8
porzione in roccia
micropalo Ø140 tubo acciaio Ø101 sp. 8

Lunghezza totale palo 5-7 metri
Interasse posa 1 metro



NOTE
CALCESTRUZZO Rck30 - Classe di esposizione XC2 - Classe di consistenza S3
Acciaio per armature B450c
Legno lamellare G24h

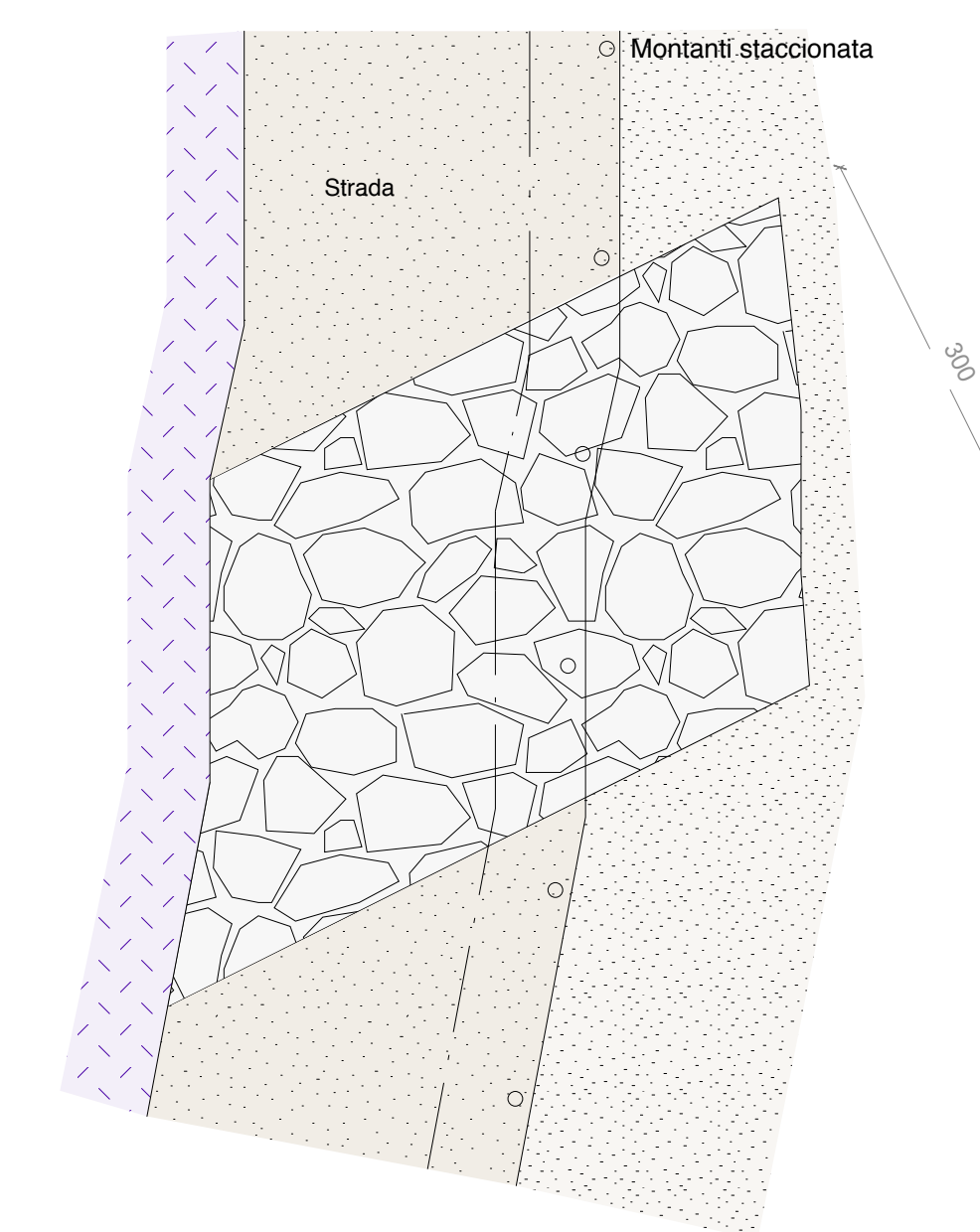
MICROPALI CON STACCIONATA E CUNETTONE - VERSANTE NORD - interventi 3a-4-6a

SEZIONE - 1:50

rete elettrosaldata Ø8 20/20
paramento in pietra spessore minimo 20cm
calcestruzzo spessore minimo 15cm

fissaggio chimico con barre d'armatura 2012/1mq
fondazione 80x40cm, vedi sezione

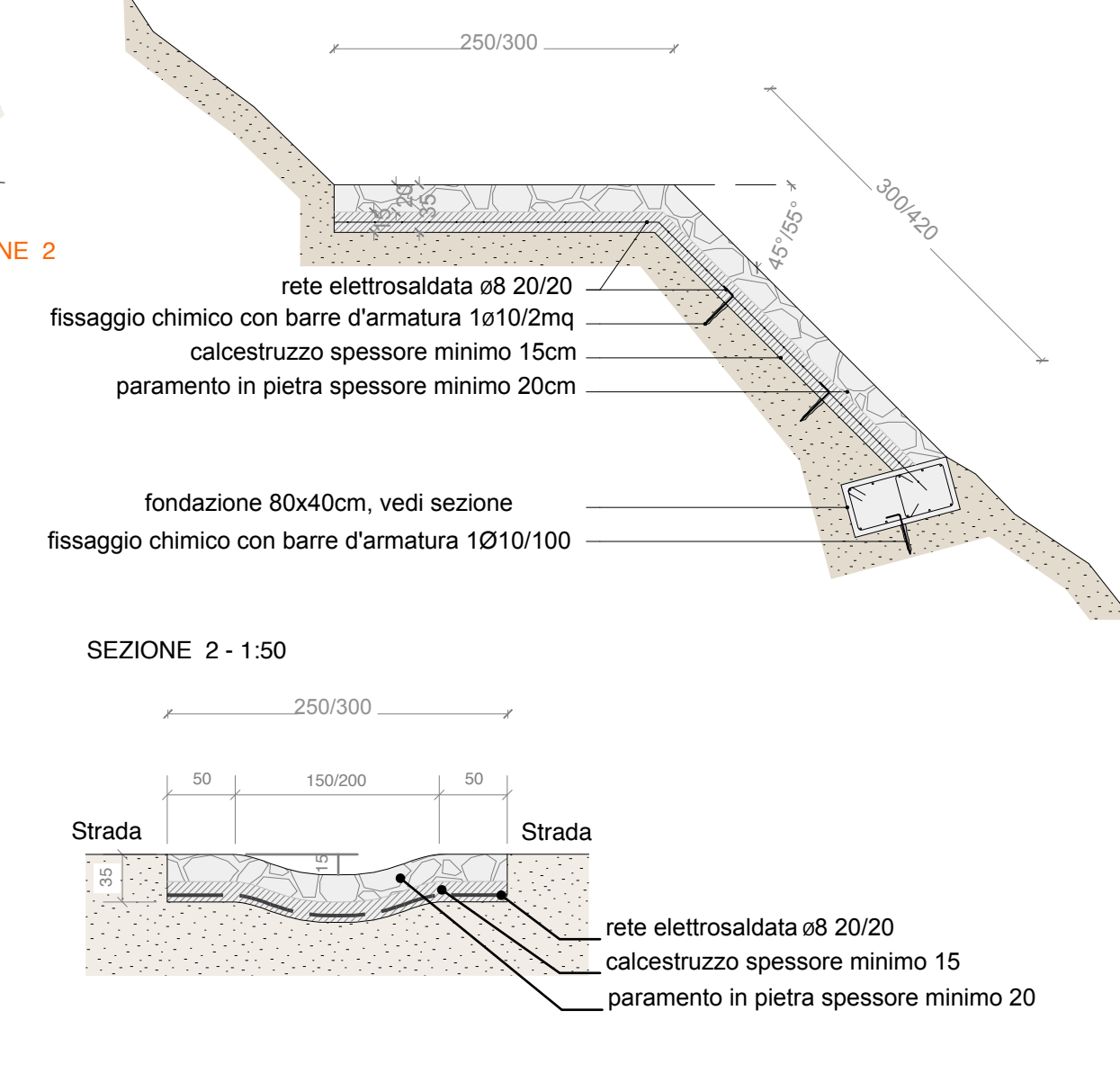
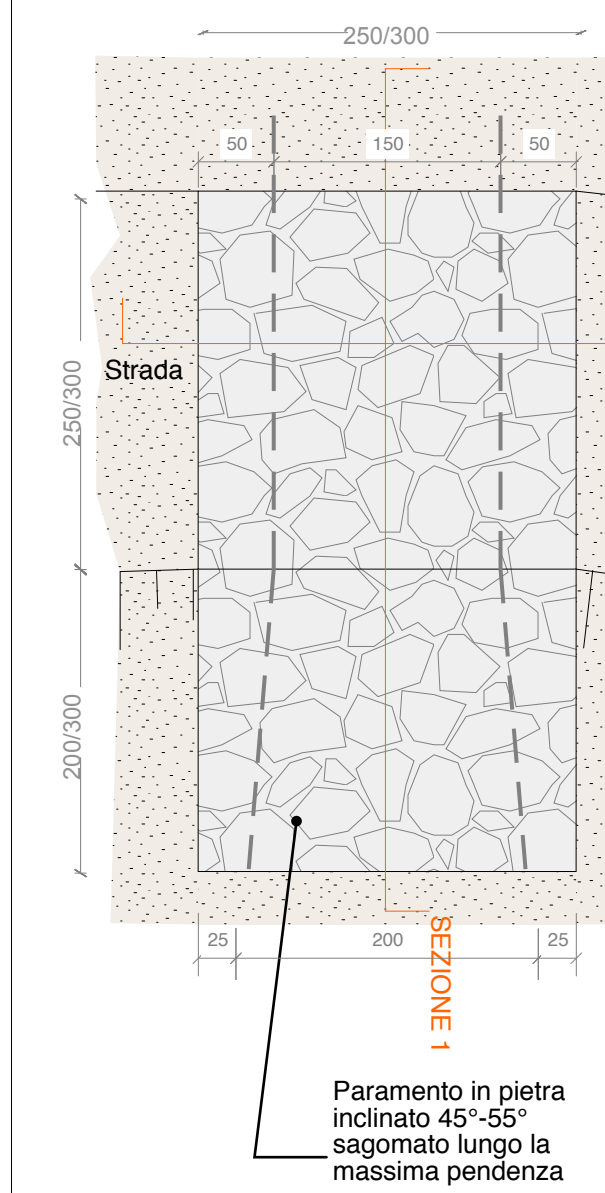
PLANIMETRIA - 1:50



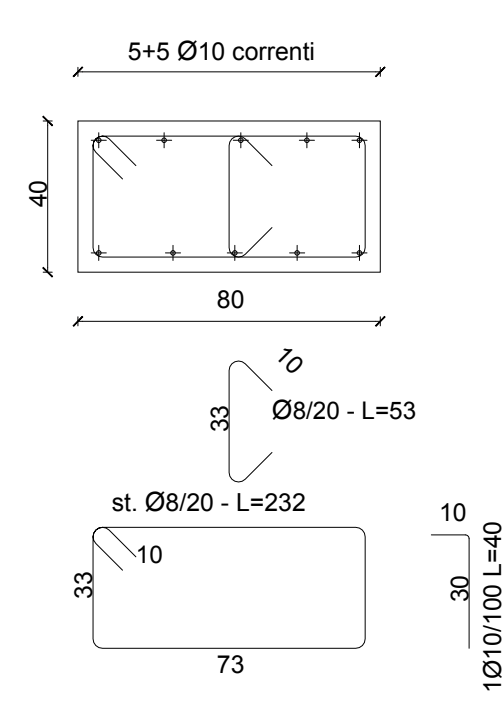
CUNETTONE VERSANTE OVEST - intervento 6c

PLANIMETRIA 1 - 1:50

SEZIONE 1 - 1:50



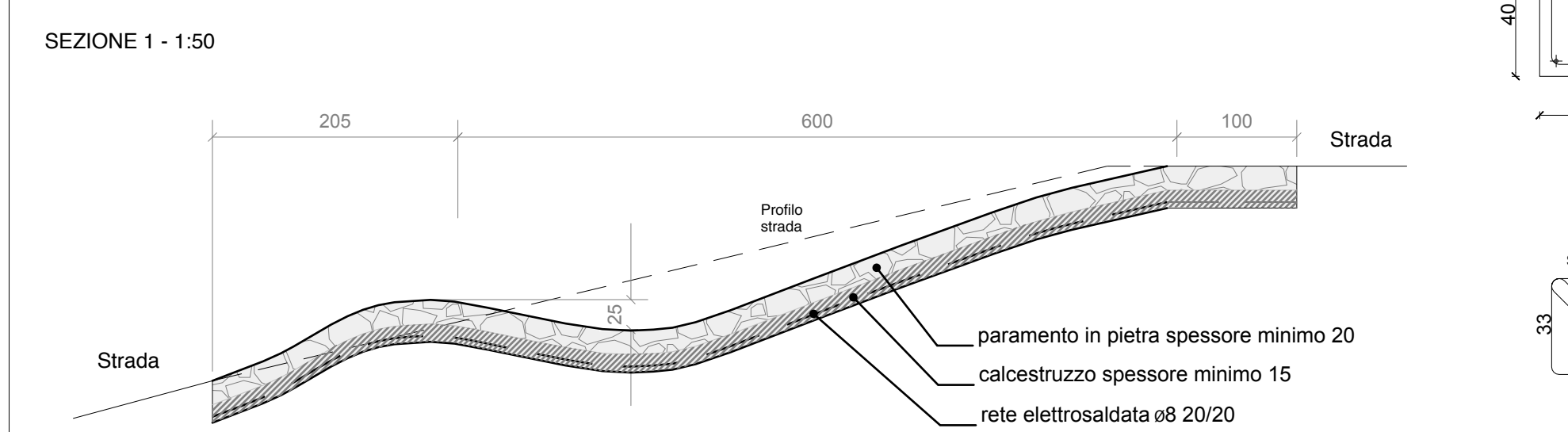
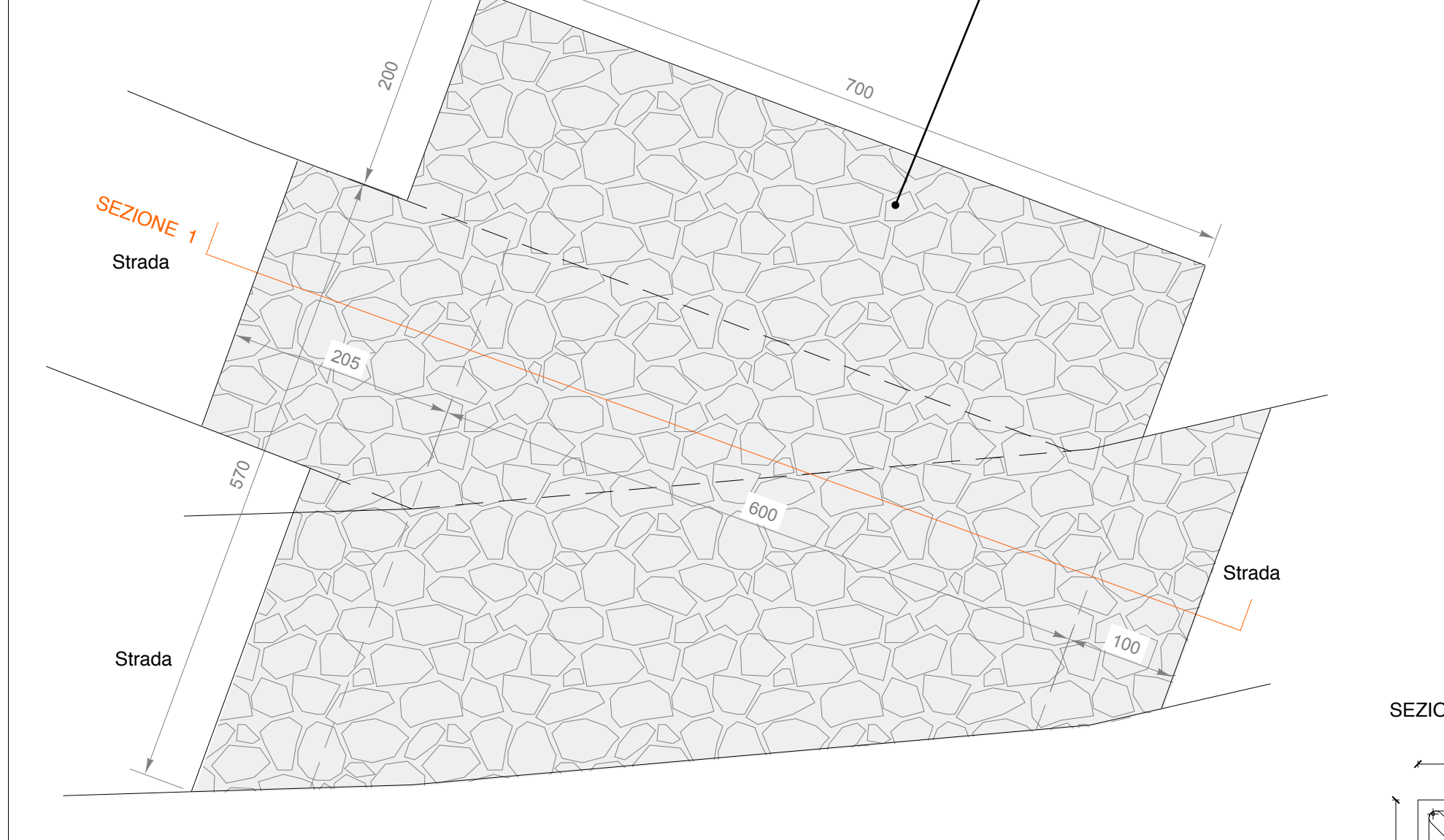
SEZIONE FONDAZIONE - 1:20



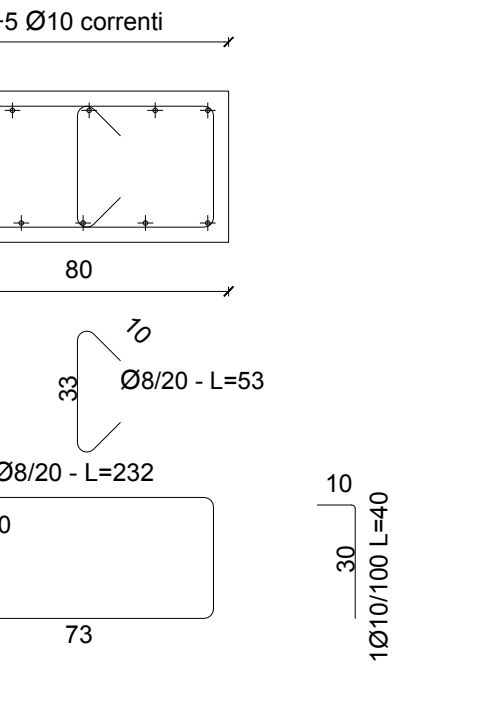
CUNETTONE VERSANTE NORD - intervento 6b

PLANIMETRIA - 1:50

SEZIONE 1 - 1:50



SEZIONE FONDAZIONE - 1:20



COMUNE DI VILLA D'ALME
Provincia di Bergamo
GAL
PARCO DEI COLLI DI BERGAMO E DEL CANTO ALTO

FONDO EUROPEO AGRICOLO PER LO SVILUPPO RURALE
PROGRAMMA DI SVILUPPO RURALE 2014-2020 della LOMBARDIA (Reg. UE n. 1305/2013)
Misura 8 - Investimenti nello sviluppo delle aree forestali e nel miglioramento della redditività
delle foreste
OPERAZIONE 8.3.01 - Prevenzione dei danni alle foreste

SISTEMAZIONE IDRAULICO-FORESTALI TIPOLOGIA D SUI VERSANTI DEL MONTE BASTIA

PROGETTO DEFINITIVO-ESECUTIVO

Titolo
Particolari costruttivi

Tavola n.
5

Scala
Varie

Data
Luglio 2020

Dott. Geol. Corrado Reguzzi
STUDIO DI GEOLOGIA TECNICA
via Giuseppe Verdi, 24
24018 Villa d'Alme (BG)
tel. 035 638 222 - fax 035 635 735
e-mail: reguzzi@reguzzi.it

Ing. Gianluca Presenti
via Giuseppe Verdi, 24
24038 Sant'Omobono Terme (BG)
tel. 035 638 222 - fax 035 1996263
e-mail: presenti.gianluca@libero.it