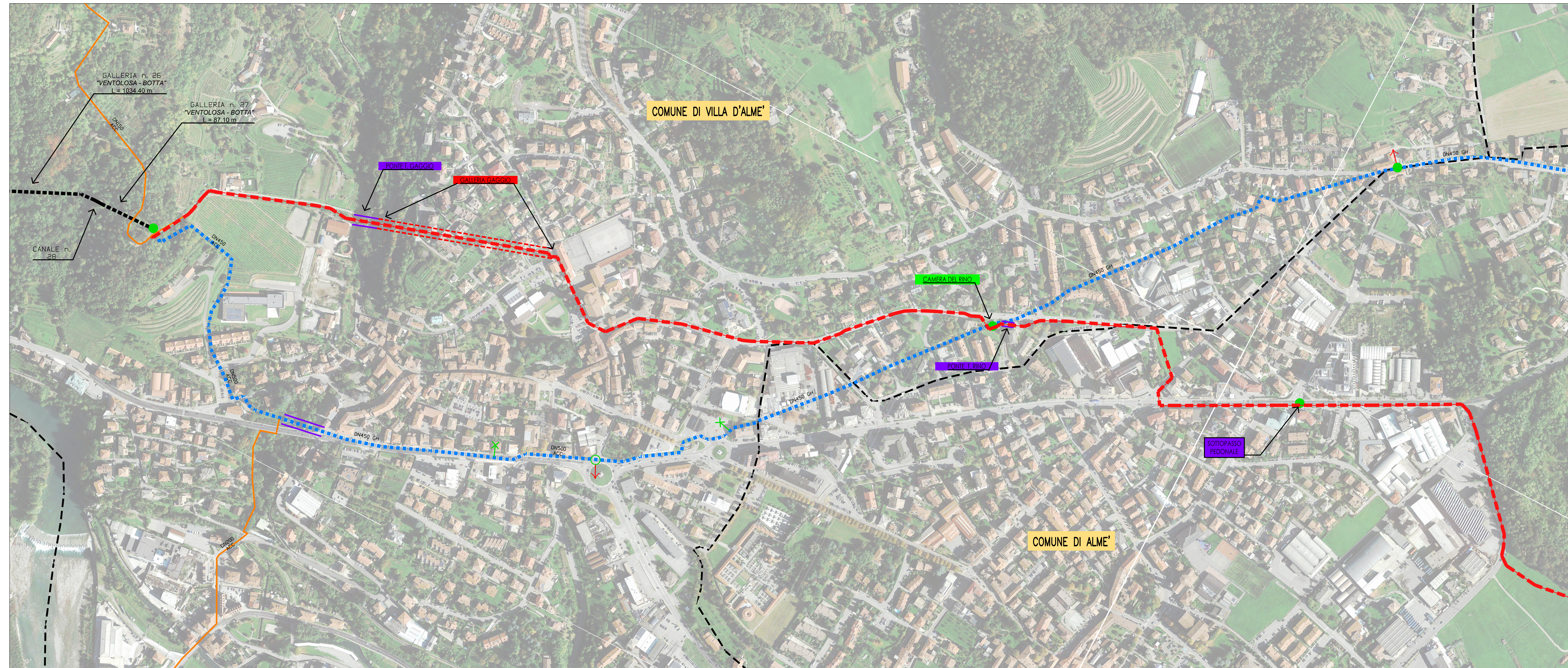
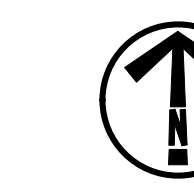
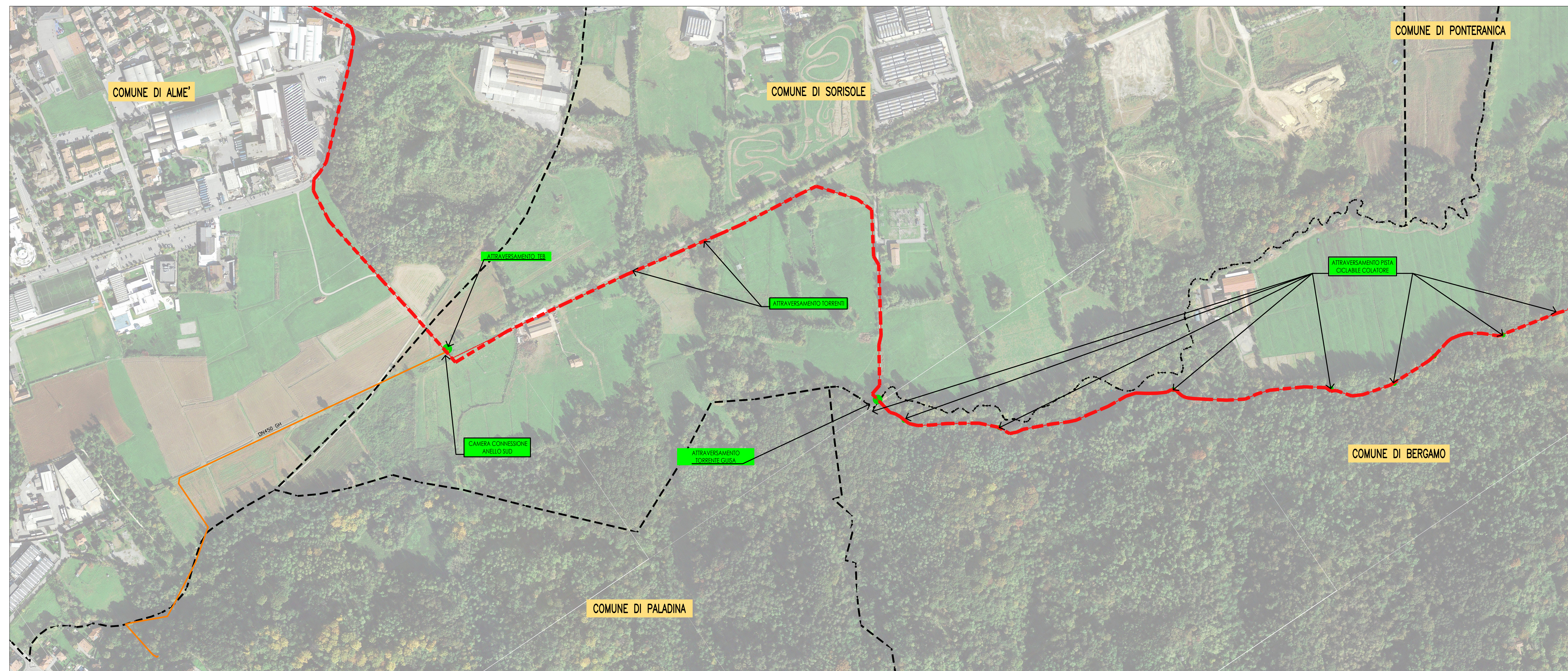


INQUADRAMENTO 1 1:2000



INQUADRAMENTO 2 1:2000



QUADRO DI UNIONE



LEGENDA

- Primo condotto di Algua
- Condotta di progetto
- Condotta di progetto su ponte
- Condotta di progetto in galleria
- Adduttrice
- Confine Comune
- Manufatto
- Sotterramento
- ← Scarico condotto
- Stato condotto
- + Cambio diametro/materiale condotto

Finanziato dall'Unione europea
NextGenerationEU

Ministero delle
Infrastrutture
e dei trasporti

UniAcque
Sole fonte ed universalità: con stile Comasco. S.p.A. 0116 Bergamo
Via S. Felice 20/21 - 24121 Bergamo (BG) - Tel. 035/4301111 - Fax 035/4301111
www.uniacqua.it

UFFICIO: INGEGNERIA E PROGETTAZIONE

COMUNE DI: VILLA D'ALME', ALME', SORISOLE, BERGAMO

PROGETTO: **PNRR-M2C4.14.1-A2-7**
RIFACIMENTO DELLE ADDUTTRICI
DELL'ACQUEDOTTO DI ALGUA
LOTTO 1: RIFACIMENTO DELLA SECONDA CONDOTTA
DI ALGUA

FASE PROGETTUALE: **PROGETTO DEFINITIVO**

3				
2				
1				

REV.	DATA	OGGETTO DELLA MODIFICA	REDAZIONE	CONTROLLATO
D.11.01		Planimetria opere in progetto su ortofoto tavola 1 di 2		11-2022

PROGETTISTA: **STUDIO TACCOLINI INGEGNERI ASSOCIATI**

RTP: **ISOLA BOASSO STUDIO DI INGEGNERIA** / **ETATEC STUDIO PROLETTI**

REV. D.11.dwg	REDAZIONE G. VENTURINI	VERIFICAZIONE	VALIDAZIONE
COMPRESA STRADA ESTERNA: 475-22	CONTROLLATO V. CICCARELLI		
COD. SUP. 39981900030005	COD. INTERCOMUNITA' UNIA3A1156101	COD. COMPRESA STRADA: A71024E053A	COD. COMPRESA PROGETTAZIONE: UNI 1-19

DOCUMENTO DI PROPRIETA' UNIAACQUE S.p.A. - VIETATA LA RIPRODUZIONE O L'USO PER SCOPPI DIVERSI DA QUELLI PREVISTI